



Deutsche Sarkom-Stiftung
Gemeinnützige Stiftung

**Bereich Patienten-Hilfe
Sarkome/GIST:**
www.sarkome.de
bereich.patienten-hilfe@sarkome.de

Helpline für Patienten:
Telefon: 0700-4884-0700

**Besonders 2020 hat uns gelehrt:
Sich besinnen und das Wesentliche erkennen.**

Für uns sind Sie – die Patienten – das Wesentliche.

**Wir danken Ihnen für Ihre Unterstützung und
Verbundenheit auch in schwierigen Zeiten
und wünschen Ihnen und Ihren Angehörigen
besinnliche Feiertage sowie einen
gesunden Start ins Jahr 2021!**

**Patienten und Experten:
Gemeinsam stark gegen Sarkome/GIST!
Deutsche Sarkom-Stiftung**

Spendenkonto:
Volksbank Mittelhessen
Deutsche Sarkom-Stiftung
IBAN: DE51 5139 0000 0073 1063 11
BIC: VBMHDE5F

Mit Ihrer Spende zum Jahres-Wechsel unterstützen Sie die starke Allianz gegen Sarkome/GIST. Und Sie helfen sich selbst und anderen!

*Sehr geehrte Patientinnen und Patienten,
liebe Förderer und Freunde der Deutschen Sarkom-Stiftung!*

Mit der Diagnose Sarkom oder GIST sind Sie nicht allein!
Denn die Deutsche Sarkom-Stiftung ist die sichtbare und wirkungsvolle Gemeinschaft für Ihre Erkrankung! Eine starke Allianz aus Patienten und Sarkom-Experten, die sich für die Interessen der Sarkom-/GIST-Betroffenen einsetzt.

Wie bei anderen seltenen Erkrankungen, ist auch unsere hauptsächlich ehrenamtliche Arbeit unterfinanziert. Wir erhalten keine großzügigen Fördergelder des Gesundheitssystems, der Krebshilfe oder der Krankenkassen. Wir leisten unsere Arbeit durch die Begeisterung Einzelner und durch die finanzielle Solidarität vieler.

**Damit wir für Sie auch künftig stark bleiben können, bitten wir um Ihre Mithilfe:
Spenden Sie an die Deutsche Sarkom-Stiftung! Denn Ihre Spende ist:**

- **Ein Beitrag in die Zukunft!**

Als gemeinnützige Organisation widmen wir uns beispielsweise der dringend notwendigen Sarkom-Forschung und setzen uns für die Behandlung in spezialisierten Sarkom-Zentren ein.

- **Ein Beitrag in die Gemeinschaft, die Sie auffängt!**

Im Bereich „Patienten-Hilfe“ sind wir direkt für Sie da! Mit Informations- und Hilfsangeboten sowie der spürbaren Solidarität, mit dieser seltenen Diagnose nicht alleine zu sein.

- **Ein Beitrag für Sie selbst!**

Unsere Aktivitäten verfolgen das Ziel, noch bessere Voraussetzungen für die bestmögliche Behandlung von Sarkom-/GIST-Patienten zu schaffen. Dies tun wir für Sie und für alle Ihre Mit-Patienten in Deutschland!

**Helfen Sie uns, Ihnen und anderen Patienten zu helfen:
Ihr Beitrag, Ihre Spende macht einen Unterschied – garantiert!**

Für den Vorstand und das Team Deutsche Sarkom-Stiftung



PD Dr. Peter Reichardt
Vorsitzender
Sarkom-/GIST-Experte



Markus Wartenberg
Stellv. Vorsitzender
Patienten-Vertreter

P.S. Ihre Spende ist steuerlich absetzbar!
Gerne senden wir Ihnen eine Spendenbescheinigung zu, dafür geben Sie bitte Ihre Anschrift auf dem Überweisungsträger oder bei Online-Überweisungen an.
Bei Zuwendungen bis € 200,- gilt der Überweisungsbeleg als Zahlungsnachweis.

Gemeinsam stark gegen Sarkome/GIST: Sich selbst und anderen helfen!

„Der gut informierte Patient lebt länger.“
Dies hatte ich früher mal gehört in Verbindung mit dem Begriff „mündiger Patient“. Doch erst durch meine Diagnose GIST in 2004, den Kontakt mit dem Lebenshaus* und meine Arbeit in der Gemeinschaft - für und mit Patienten - erlebe ich, was das wirklich bedeutet.“

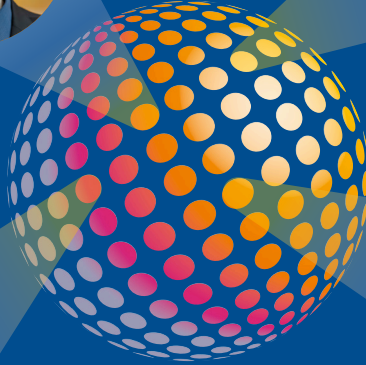


Kai Pilgermann
GIST
Dinslaken

„Die Diagnose Krebs - ja so etwas Seltenes wie ein Sarkom - ist ein Schock. Fragen über Fragen: Warum ich? Welcher Arzt ist kompetent? Wo gibt es andere Patienten? Man fühlt sich zunächst allein. Doch damals 2007 - Das Lebenshaus* zu finden, mich mit anderen Menschen auszutauschen, hat mir enorm geholfen.“



Susanne Gutermuth
Myxoides Liposarkom
Darmstadt



Karin Arndt
Klarzell-Sarkom
Dresden



„2005: Mein Weg zur korrekten Diagnose war steinig! Damals wurde mir bewusst: Ich muss mich selbst um den richtigen Arzt kümmern. Das hat mir vermutlich das Leben gerettet. Heute gibt es „Sarkom-Zentren“, die Experten und Patienten gemeinsam vorangetrieben haben: Mediziner-Teams mit viel Kompetenz zum Thema Sarkome.“



PD Dr. Peter Reichardt
Sarkom-Zentrum
Berlin-Buch

„Bei seltenen Tumoren wie Sarkomen sind moderne Medikamente leider noch begrenzt. Und deshalb können klinische Studien für Patienten wichtig sein. Sie bieten frühen Zugang zu neuen Therapien, die der Patient „nicht per Rezept“ bekommen kann. Mit Hilfe der Stiftung möchten wir erreichen, dass künftig mehr zu Sarkomen/GIST geforscht wird.“

*Das Lebenshaus GIST/Sarkome e.V. war bis Ende 2019 die Vorgänger-Organisation der Deutschen Sarkom-Stiftung. Mehr hierzu finden Sie unter: www.sarkome.de

€URO-Überweisung



Nur für Überweisungen in Deutschland, in andere EU-/EWR-Staaten und in die Schweiz in Euro.
Bitte Meldepflicht gemäß Außenwirtschaftsverordnung beachten

Angaben zum Begünstigten: Name, Vorname/Firma (max. 27 Stellen, bei maschineller Beschriftung max. 35 Stellen)

Deutsche Sarkom-Stiftung

IBAN

DE 51 51 39 00 00 00 73 10 63 11

BIC des Kreditinstituts (8 oder 11 Stellen)

V B M H D E 5 F

Betrag: Euro, Cent

Kundenreferenznummer - Verwendungszweck, ggf. Name und Anschrift des Zahlers - (nur für Zahlungsempfänger)

WEIHNACHTSSPENDE 2020

noch Verwendungszweck (insgesamt max. 2 Zeilen à 27 Stellen, bei maschineller Beschriftung max. 2 Zeilen à 35 Stellen)

Angaben zum Kontoinhaber: Name, Vorname/Firma, Ort (max. 27 Stellen, keine Straßen- oder Postfachangaben)

IBAN

16

SEPA

Beleg / Quittung für den Auftraggeber

Konto-Nr. des Auftraggebers

Empfänger:

Deutsche Sarkom-Stiftung
Caspar-Bender-Weg 31
61200 Wölfersheim

Empfänger:

Volksbank Mittelhessen
IBAN: DE51 5139 0000 0073 1063 11
BIC: VBMHDE5F

Verwendungszweck:

EURO

Auftraggeber/Einzahler:

Datum:

(Quittung des Kreditinstituts)